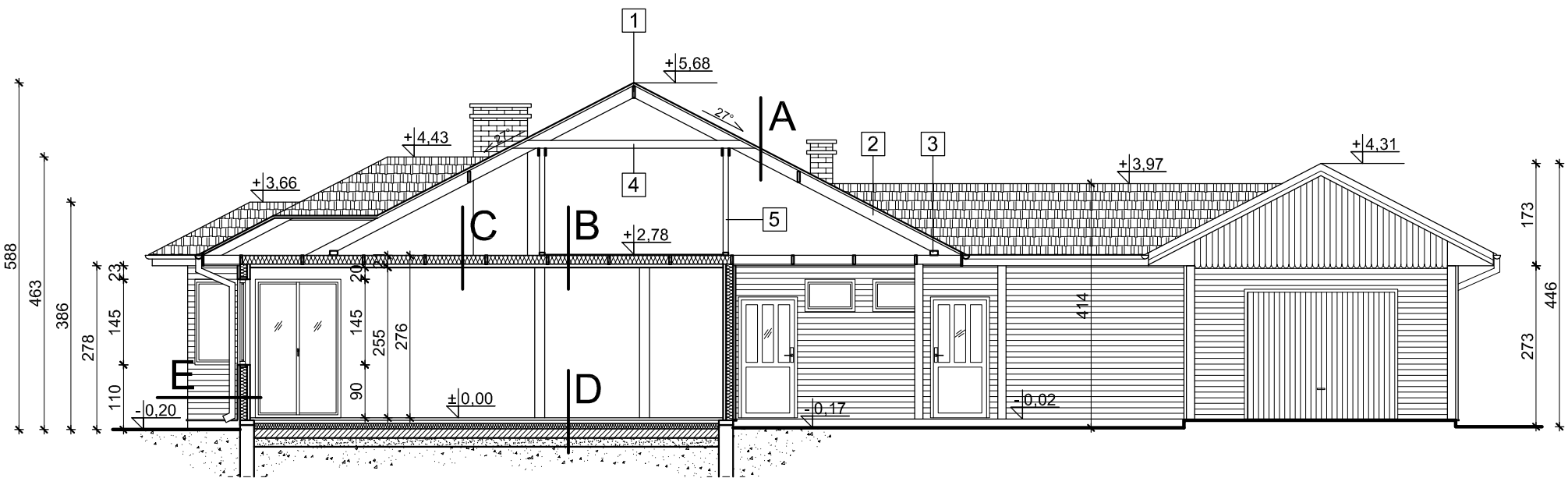


PRZEKRÓJ A - A

Budynek mieszkalny jednorodzinny

w Janówce

skala 1:100



- 1 deska kalenicowa 3,8 x 18 cm
- 2 krokiew 3,8 x 18 cm
- 3 oczep górny ściany
- 4 jętką 3,8 x 15 cm
- 5 słupek 3,8 x 9 cm

- A blacha dachówkowa
łaty
kontrłaty
folia wiatroizolacyjna
płyta paździerzowa
krokiew
- B płyta OSB
belki stropowe drewniane z wypełnieniem
wełną mineralną
folia paroizolacyjna
ruszt metalowy
płyty gips.-karton
- C belki stropowe drewniane z wypełnieniem
wełną mineralną
ruszt metalowy
tynk / płyty gips.-karton
- D warstwy podłogowe
szlichta
izolacja termiczna - styropian
folia
podbudowa z betonu gr. 15 cm
piasek zagęszczony mechanicznie
grunt rodzimy
- E wewnętrzna okładzina ścian - płyta g.-k.
ruszt drewniany
ściana konstrukcji drewnianej szkieletowej w systemie
kanadyjskim z wypełnieniem wełną mineralną
płyta paździerzowa
folia wiatroizolacyjna
ruszt
deska elewacyjna pozioma

Pracownia Projektowa J&J Sp. z o.o. ul. Zielona 6 24-100 Puławy tel. kom. 667 633 003, 667 433 026			3	Branża ARCHITEKTURA	Skala 1:100
Projektant:	mgr inż. arch. Zbigniew Doktor	Architektura / konstrukcja 227/KL/72		Inwestor Państwowe Gospodarstwo Leśne Lasy Państwowe Nadleśnictwo Brzeziny w Kaletniku ul. Główna 3 95-040 Kolutski	Adres budowy Budynek mieszkalny jednorodzinny ul. Leśna 17A 95-020 Janówka
Asystent projektanta:	Agnieszka Bąk	-----		Rodzaj projektu INWENTARYZACJA	
				Tytuł rysunku PRZEKRÓJ A - A	
	Imię i nazwisko:	Specjalność / Nr uprawnień	Podpis:	Data opracowania: 20 maj 2021r.	